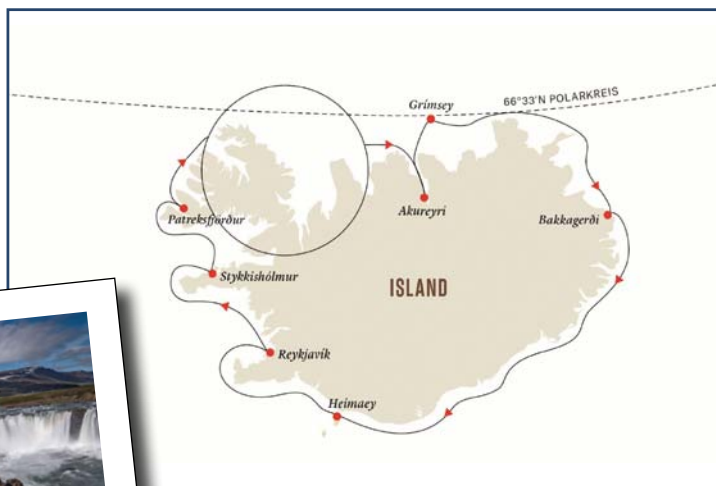
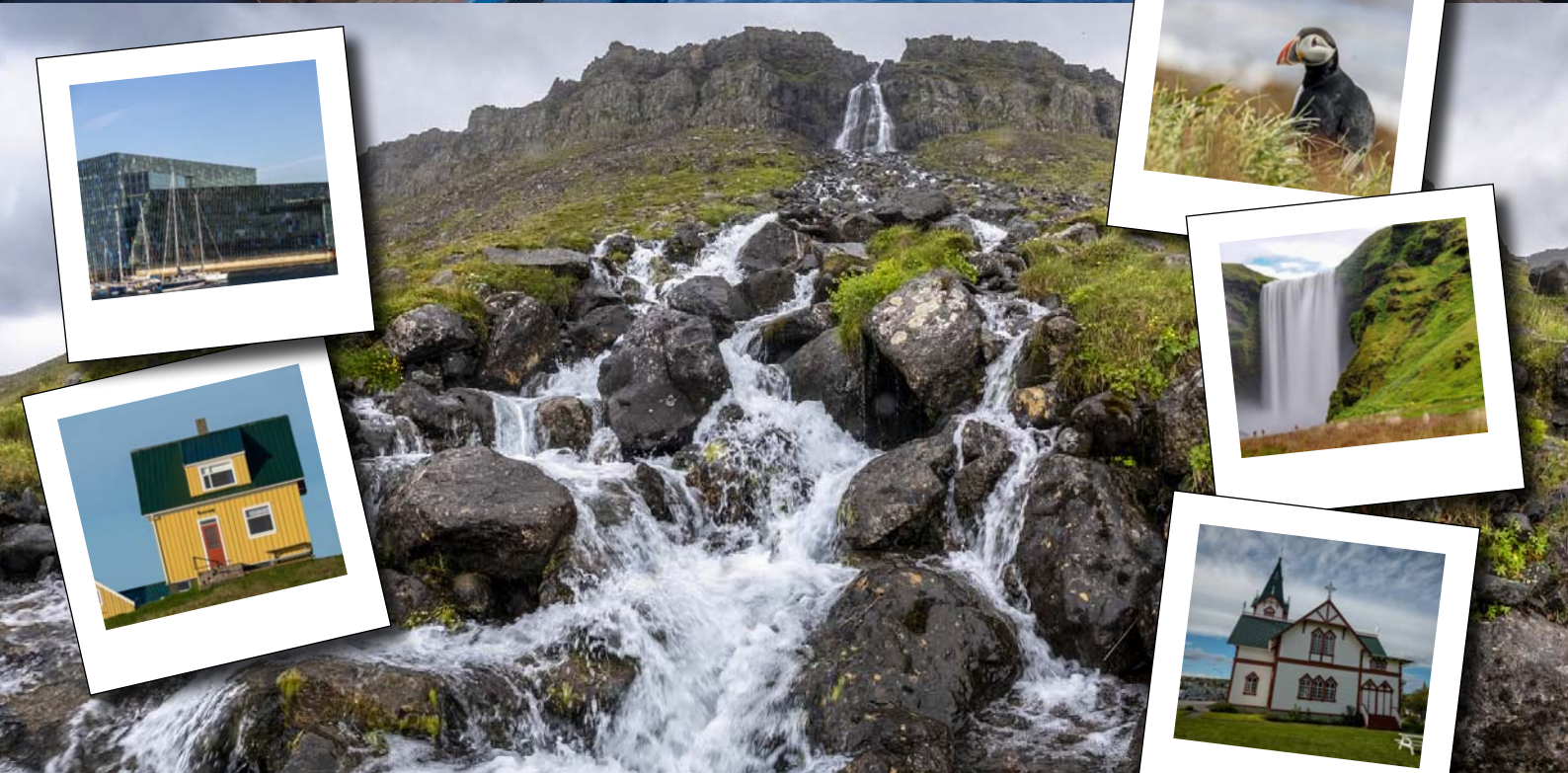


ISLAND vom 24. – 31.05.2025



SCHIFFSARZTKURSE.DE

Zahlen ⚓ Daten ⚓ Fakten



MS FRIDTJOF NANSEN



SCHIFFSARZTKURSE.DE

Norman Faltus

T. 04202 955 1435

F. 04202 955 1437

mail@aerztefortbildungen.de



URGEWALTIGES ISLAND

24. – 31.05.2025

CURRICULUM MARITIME MEDIZIN INKLUSIVE EINWÖCHIGES BORDPRAKTIKUM, UMFAHRUNG DER GESAMTEN INSEL

Nach dem Curriculum Maritime Medizin der Bundesärztekammer inklusive einwöchiges Bordpraktikum, 50 CME Pkt., Kursgebühr nur € 595,- / Reisepreis ab € 3.779,-

Neues, umweltfreundlicheres Hybrid Expeditionsschiff MS Fridtjof Nansen.

OFFEN FÜR ALLE FACHGEBIETE!

Entdecken Sie die beeindruckende Vulkanlandschaft Islands mit ihren aktiven Vulkanen, Geysiren, Gletschern, Bergen und Wasserfällen. In ganz Europa bietet dieses Land zu dieser Jahreszeit die wohl besten Möglichkeiten zur Walbeobachtung. Auch nach Kolonien arktischer Vögel wie Papageitaucher können Sie hier Ausschau halten.

Curriculum Maritime
Medizin inkl. einwöchiges
Bordpraktikum

THEMEN DES SCHIFFSARZT-KURSES:

- BÄK-Curriculum „Maritime Medizin“- 46 UE
- Modul I Institutionen in der Seefahrt und deren Aufgabenbereiche
- 2 UE Modul II Gesetze und internationale Übereinkommen in der Seefahrt
- 3 UE Modul III Arbeitsplatz See
- 4 UE Modul IV Spezifische Gefährdungen an Bord von Seeschiffen 2 UE
- Modul V Ausbildung von Seeleuten 4 UE
- Modul VI Organisation der medizinischen Versorgung auf Seeschiffen 8 UE
- Modul VII Medizinische Ausstattung und Räumlichkeiten an Bord 2 UE
- Modul VIII Aufgaben des verantwortlichen Schiffsoffiziers 2 UE
- Modul IX Schiffsarzt 2 UE Modul
- X Behandlungen im Ausland 1 UE
- Modul XI Verhalten bei Notfällen – Seenotrettung 5 U
- Modul XII Tod an Bord 1 UE
- Modul XIII Hygiene und Desinfektion an Bord 2 UE
- Modul XIV Prävention
- Gesundheitsschutz 3 UE
- Modul XV Tauchmedizin 2 UE
- Modul XVI Offshore 2 UE
- Lernerfolgskontrolle 1 UE
- Bordpraktikum 2 Wochen Schiffsarzt